

## **Příloha 3/F**

### **Imisní kampaň zima 2009**

*Lokalita*

*Praha*

**VOC**

Stanice AIM	Datum	ETAN (ug/m <sup>3</sup> )	ETEN (ug/m <sup>3</sup> )	PROPAN (ug/m <sup>3</sup> )	PROPEN (ug/m <sup>3</sup> )	I-BUTAN (ug/m <sup>3</sup> )	N-BUTAN (ug/m <sup>3</sup> )	ACETYLEN (ug/m <sup>3</sup> )	SUMA BUTENY (ug/m <sup>3</sup> )	CYKLOPENTAN (ug/m <sup>3</sup> )	I-PENTAN (ug/m <sup>3</sup> )	N-PENTAN (ug/m <sup>3</sup> )	1,3-BUTADIEN (ug/m <sup>3</sup> )
Smíchov	2.2.2009	7.967	2.930	4.656	0.890	2.193	3.030	2.328	0.865	0.138	1.210	0.798	0.178
Smíchov	3.2.2009	9.067	4.097	5.851	1.660	2.801	3.483	2.651	1.404	0.205	2.063	0.898	0.133
Smíchov	4.2.2009	8.468	4.864	5.243	1.829	2.408	3.059	3.083	1.478	0.181	2.015	0.881	0.173
Smíchov	5.2.2009	7.764	5.088	4.458	1.638	2.224	2.801	3.209	1.236	0.176	1.605	0.783	0.181
Smíchov	6.2.2009	7.219	5.513	5.015	1.676	2.631	3.023	3.344	1.511	0.185	1.546	0.667	0.246
Smíchov	7.2.2009	7.450	5.235	4.438	1.498	2.311	2.724	3.285	1.137	0.179	1.557	0.974	0.199
Smíchov	8.2.2009	5.667	2.955	3.621	1.221	1.454	2.244	1.718	0.692	0.120	1.181	0.702	0.097
Smíchov	9.2.2009	6.067	3.809	4.268	1.443	2.053	2.416	2.246	1.305	0.161	1.324	0.539	0.074
Smíchov	10.2.2009	4.713	3.168	3.513	1.339	2.018	2.134	1.933	1.345	0.162	1.271	0.540	0.082
Smíchov	11.2.2009	4.396	1.477	2.765	0.351	1.151	1.687	1.336	0.429	0.088	0.592	0.348	0.052
Smíchov	12.2.2009	4.243	1.701	2.605	0.651	1.138	1.640	1.203	0.458	0.120	0.567	0.337	0.060
Smíchov	13.2.2009	5.225	3.351	3.606	1.228	1.868	2.590	2.052	0.927	0.171	0.764	0.378	0.161
Smíchov	14.2.2009	4.649	1.721	2.914	0.817	1.105	1.750	1.174	0.367	0.114	0.534	0.326	0.035
Smíchov	15.2.2009	5.052	1.369	3.165	0.523	1.173	1.766	1.416	0.586	0.118	0.631	0.369	0.068
Smíchov	16.2.2009	5.924	3.079	4.087	1.056	2.008	2.719	1.933	1.020	0.161	0.975	0.439	0.094
Smíchov	17.2.2009	5.457	1.212	3.224	0.775	1.357	1.832	1.444	0.442	0.119	0.573	0.340	0.123
Smíchov	18.2.2009	5.300	1.334	3.114	0.575	1.247	1.830	1.224	0.432	0.104	0.706	0.416	0.066
Smíchov	19.2.2009	5.064	2.289	3.605	0.769	1.606	2.128	2.044	0.688	0.143	0.723	0.388	0.077
Smíchov	20.2.2009	6.763	4.059	4.528	1.259	2.343	3.107	2.751	1.064	0.169	1.151	0.747	0.139
Smíchov	21.2.2009	8.406	5.035	5.257	1.462	2.423	3.382	3.362	1.000	0.184	1.026	0.740	0.131
Smíchov	22.2.2009	5.424	3.154	3.255	1.133	1.691	2.121	1.947	0.931	0.137	0.711	0.375	0.188
Smíchov	23.2.2009	4.639	1.880	2.806	0.685	1.533	1.909	1.807	0.722	0.102	0.532	0.273	0.112
Smíchov	24.2.2009	6.733	3.163	4.193	0.810	1.909	2.405	3.139	0.634	0.128	0.601	0.426	0.133
Smíchov	25.2.2009	4.894	3.114	3.107	0.895	1.792	2.045	2.532	1.130	0.138	0.837	0.390	0.183
Smíchov	26.2.2009	2.290	1.734	1.774	0.523	0.994	1.154	1.336	0.563	0.081	0.364	0.187	0.036
Smíchov	27.2.2009	2.451	0.991	1.470	0.315	0.806	1.006	0.834	0.373	0.059	0.268	0.177	0.048
Smíchov	28.2.2009	7.651	4.723	4.368	1.540	2.969	3.568	3.380	2.144	0.265	2.271	0.986	0.185
Smíchov	1.3.2009	5.962	4.546	3.531	1.504	1.823	2.071	2.808	1.183	0.152	0.894	0.460	0.093
Smíchov	2.3.2009	7.315	8.349	5.536	2.726	3.555	3.384	4.928	3.022	0.271	1.922	0.715	0.204
Smíchov	3.3.2009	6.795	5.441	4.409	1.596	3.246	3.411	4.145	2.297	0.226	2.071	1.236	0.167

PROPIN (ug/m <sup>3</sup> )	SUMA PENTENY (ug/m <sup>3</sup> )	METYL CYKLOPENTAN (ug/m <sup>3</sup> )	2,2-DIMETYL BUTAN (ug/m <sup>3</sup> )	2,3-DIMETYL BUTAN (ug/m <sup>3</sup> )	2+3 METYL PENTAN (ug/m <sup>3</sup> )	N-HEXAN (ug/m <sup>3</sup> )	ISOPREN (ug/m <sup>3</sup> )	BENZEN (ug/m <sup>3</sup> )
0.106	0.377	0.321	0.185	0.133	0.545	0.518	0.169	2.139
0.126	0.447	0.514	0.222	0.151	0.785	0.718	0.171	2.689
0.173	0.527	0.454	0.301	0.135	0.767	0.675	0.156	2.923
0.160	0.404	0.342	0.236	0.101	0.567	0.435	0.163	3.158
0.168	0.506	0.506	0.215	0.136	0.537	0.475	0.148	2.975
0.185	0.371	0.338	0.249	0.123	0.453	0.440	0.121	2.843
0.075	0.316	0.258	0.098	0.090	0.361	0.436	0.142	1.801
0.102	0.478	0.292	0.228	0.150	0.627	0.393	0.175	2.192
0.084	0.442	0.282	0.224	0.121	0.500	0.423	0.156	1.801
0.057	0.188	0.128	0.093	0.084	0.229	0.216	0.067	1.246
0.048	0.193	0.149	0.093	0.065	0.233	0.205	0.087	1.083
0.085	0.268	0.235	0.127	0.109	0.329	0.293	0.149	1.914
0.041	0.150	0.147	0.074	0.079	0.251	0.256	0.113	1.177
0.051	0.168	0.148	0.094	0.066	0.247	0.211	0.068	1.211
0.070	0.294	0.285	0.173	0.086	0.546	0.372	0.092	1.894
0.060	0.178	0.146	0.072	0.074	0.209	0.246	0.078	1.336
0.043	0.170	0.177	0.080	0.104	0.270	0.222	0.084	1.165
0.069	0.265	0.204	0.136	0.089	0.341	0.304	0.061	1.702
0.114	0.355	0.359	0.173	0.140	0.557	0.400	0.238	2.703
0.169	0.319	0.327	0.226	0.114	0.507	0.460	0.134	3.202
0.069	0.297	0.234	0.174	0.106	0.401	0.253	0.094	1.599
0.046	0.203	0.209	0.112	0.092	0.301	0.250	0.106	1.210
0.093	0.170	0.214	0.149	0.089	0.347	0.318	0.168	2.305
0.086	0.284	0.242	0.195	0.095	0.350	0.248	0.073	2.069
0.037	0.185	0.151	0.088	0.070	0.280	0.181	0.074	0.948
0.023	0.168	0.107	0.072	0.030	0.177	0.113	0.048	0.613
0.168	0.830	0.427	0.265	0.156	0.874	0.557	0.288	2.609
0.106	0.338	0.292	0.192	0.117	0.599	0.335	0.142	2.473
0.208	0.868	0.541	0.470	0.172	1.179	0.608	0.234	4.135
0.159	0.735	0.563	0.249	0.168	0.942	0.645	0.253	3.092

2+3METYLHEXAN (ug/m <sup>3</sup> )	CYKLOHEXAN (ug/m <sup>3</sup> )	I-OKTAN (ug/m <sup>3</sup> )	N-HEPTAN (ug/m <sup>3</sup> )	2+3METYLHEPTAN (ug/m <sup>3</sup> )	N-OKTAN (ug/m <sup>3</sup> )	ETYLBEZEN (ug/m <sup>3</sup> )	M+P - XYLEN (ug/m <sup>3</sup> )	O - XYLEN (ug/m <sup>3</sup> )	NONAN (ug/m <sup>3</sup> )	SUMABENZEN+3C (ug/m <sup>3</sup> )
0.407	0.622	0.067	0.255	0.114	0.140	0.452	1.163	0.362	0.095	0.659
0.516	0.617	0.105	0.368	0.311	0.216	0.592	1.820	0.721	0.121	1.064
0.448	0.566	0.082	0.328	0.323	0.203	0.596	1.831	0.640	0.282	1.271
0.421	0.561	0.087	0.340	0.315	0.189	0.615	1.787	0.616	0.120	1.058
0.581	0.699	0.117	0.414	0.205	0.166	0.788	2.327	0.721	0.167	1.270
0.405	0.441	0.080	0.274	0.160	0.157	0.791	2.125	0.566	0.102	0.774
0.243	0.302	0.065	0.160	0.071	0.088	0.292	0.720	0.240	0.065	0.423
0.433	0.515	0.098	0.267	0.227	0.164	0.565	1.873	0.643	0.159	1.088
0.382	0.532	0.097	0.291	0.227	0.178	0.573	1.424	0.643	0.104	1.144
0.196	0.284	0.046	0.127	0.058	0.088	0.244	0.702	0.210	0.065	0.379
0.199	0.355	0.042	0.140	0.092	0.090	0.264	0.625	0.224	0.065	0.415
0.344	0.525	0.061	0.238	0.211	0.138	0.580	1.781	0.519	0.087	0.922
0.175	0.309	0.044	0.124	0.067	0.066	0.220	0.466	0.167	0.040	0.593
0.167	0.387	2.573	0.123	0.104	0.155	0.252	0.592	0.215	0.127	0.447
0.427	0.594	0.114	0.274	0.150	0.148	0.475	1.291	0.439	0.094	0.919
0.176	0.264	0.050	0.140	0.073	0.128	0.270	0.575	0.186	0.049	0.352
0.175	0.290	0.052	0.145	0.083	0.102	0.249	0.479	0.183	0.065	0.337
0.314	0.557	0.079	0.212	0.122	0.127	0.384	1.043	0.353	0.105	0.740
0.511	0.561	0.146	0.340	0.193	0.170	0.634	1.787	0.556	0.129	1.056
0.044	0.452	0.131	0.299	0.147	0.174	0.595	1.475	0.477	0.106	0.715
0.317	0.388	0.083	0.217	0.153	0.118	0.473	1.344	0.484	0.068	0.997
0.312	0.381	0.064	0.186	0.116	0.097	0.353	1.131	0.348	0.088	0.697
0.277	0.364	0.072	0.194	0.110	0.099	0.436	1.130	0.325	0.071	0.562
0.322	0.494	0.074	0.241	0.184	0.145	0.465	1.533	0.502	0.130	0.987
0.228	0.363	0.073	0.160	0.104	0.102	0.289	0.994	0.318	0.064	0.634
0.161	0.222	0.052	0.107	0.049	0.063	0.176	0.516	0.188	0.042	0.326
0.623	0.923	0.144	0.388	0.190	0.237	0.780	2.353	0.735	0.189	1.655
0.355	0.551	0.105	0.266	0.312	0.187	0.670	2.159	0.660	0.101	1.421
0.758	0.957	0.152	0.584	0.735	0.341	1.138	3.767	1.351	0.288	0.408
0.726	0.826	0.128	0.524	0.325	0.133	0.837	2.664	0.852	0.232	1.734

Stanice AIM	Datum	ETAN (ug/m <sup>3</sup> )	ETEN (ug/m <sup>3</sup> )	PROPAN (ug/m <sup>3</sup> )	PROPEN (ug/m <sup>3</sup> )	I-BUTAN (ug/m <sup>3</sup> )	N-BUTAN (ug/m <sup>3</sup> )	ACETYLEN (ug/m <sup>3</sup> )	SUMA BUTENY (ug/m <sup>3</sup> )	CYKLOPENTAN (ug/m <sup>3</sup> )	I-PENTAN (ug/m <sup>3</sup> )	N-PENTAN (ug/m <sup>3</sup> )	1,3-BUTADIEN (ug/m <sup>3</sup> )
Suchdol	2.2.2009	7.871	1.967	4.065	0.756	1.636	2.381	1.479	0.574	0.089	2.064	0.662	0.055
Suchdol	3.2.2009	7.453	3.446	3.890	1.004	1.511	2.134	2.312	0.498	0.749	1.233	0.552	0.176
Suchdol	4.2.2009	9.228	4.141	5.984	1.798	2.830	3.494	2.709	1.351	0.225	2.328	1.033	0.142
Suchdol	5.2.2009	8.131	3.962	4.302	1.152	1.787	2.484	3.321	0.766	0.107	2.460	0.676	0.097
Suchdol	6.2.2009	8.006	5.801	4.606	1.430	2.516	2.852	3.719	1.061	0.146	2.374	1.308	0.195
Suchdol	7.2.2009	7.220	4.617	3.597	1.452	1.969	2.238	3.139	0.918	0.131	2.131	0.843	0.318
Suchdol	8.2.2009	5.170	2.603	3.245	1.043	1.104	1.780	1.584	0.503	0.076	1.744	0.349	0.057
Suchdol	9.2.2009	5.151	1.809	3.101	0.632	1.164	1.715	1.563	0.591	0.072	1.408	0.410	0.175
Suchdol	10.2.2009	4.228	1.649	2.518	0.563	1.081	1.601	1.369	0.486	0.066	1.322	0.404	0.074
Suchdol	11.2.2009	4.665	1.137	2.796	0.248	0.997	1.512	0.860	0.347	0.536	1.476	0.374	0.068
Suchdol	12.2.2009	3.970	1.343	2.574	0.514	1.012	1.458	0.991	0.472	0.079	1.680	0.385	0.033
Suchdol	13.2.2009	4.114	1.921	2.505	0.710	0.921	1.428	1.086	0.514	0.070	1.588	0.319	0.050
Suchdol	14.2.2009	5.137	1.906	3.445	1.021	1.133	1.882	1.136	0.634	0.067	1.638	0.407	0.087
Suchdol	15.2.2009	4.134	1.181	2.691	0.433	0.787	1.337	1.069	0.492	0.041	1.585	0.328	0.063
Suchdol	16.2.2009	5.347	2.424	3.100	0.581	1.212	1.806	1.586	0.580	0.098	1.652	0.383	0.070
Suchdol	17.2.2009	4.905	1.840	2.786	0.780	1.594	1.836	1.510	0.569	0.072	1.293	0.359	0.119
Suchdol	18.2.2009	5.218	1.186	2.902	0.570	1.221	1.838	1.122	0.513	0.063	1.806	0.381	0.111
Suchdol	19.2.2009	3.515	0.909	1.527	0.449	0.609	0.832	0.480	0.406	0.058	0.342	0.156	0.042
Suchdol	20.2.2009	6.124	2.641	3.791	0.891	1.497	2.270	1.750	0.521	0.088	1.682	0.529	0.160
Suchdol	21.2.2009	7.689	4.133	4.414	1.165	1.968	2.787	2.323	0.809	0.124	1.680	0.771	0.073
Suchdol	22.2.2009	5.048	2.528	3.090	0.810	1.061	1.640	1.610	0.581	0.089	1.050	0.362	0.076
Suchdol	23.2.2009	3.622	1.294	1.969	0.518	0.635	0.910	1.101	0.484	0.046	0.897	0.353	0.078
Suchdol	24.2.2009	5.826	2.757	3.330	0.624	1.914	2.159	2.783	0.634	0.088	1.132	0.412	0.109
Suchdol	25.2.2009	4.678	1.178	2.355	0.353	0.852	1.193	1.494	0.330	0.098	0.633	0.283	0.075
Suchdol	26.2.2009	4.580	1.410	2.443	0.380	0.905	1.446	1.565	0.236	0.068	1.459	0.467	0.091
Suchdol	27.2.2009	3.892	0.935	2.018	0.385	0.738	1.168	0.791	0.234	0.052	0.455	0.207	0.057
Suchdol	28.2.2009	5.027	2.487	2.702	0.835	1.399	1.734	1.789	0.865	0.111	1.165	0.596	0.088
Suchdol	1.3.2009	5.963	3.690	2.934	1.034	1.261	1.700	2.575	0.725	0.090	1.264	0.551	0.093
Suchdol	2.3.2009	5.847	3.806	3.531	0.929	1.425	1.921	2.604	0.524	0.096	1.170	0.512	0.108
Suchdol	3.3.2009	6.141	4.457	3.105	1.281	2.904	2.480	3.059	0.988	0.149	1.637	1.024	0.134

PROPIN (ug/m <sup>3</sup> )	SUMA PENTENY (ug/m <sup>3</sup> )	METYLCYKLOPENTAN (ug/m <sup>3</sup> )	2,2-DIMETYL BUTAN (ug/m <sup>3</sup> )	2,3-DIMETYL BUTAN (ug/m <sup>3</sup> )	2+3 METYLPENTAN (ug/m <sup>3</sup> )	N-HEXAN (ug/m <sup>3</sup> )	ISOPREN (ug/m <sup>3</sup> )	BENZEN (ug/m <sup>3</sup> )
0.097	0.259	0.292	0.148	0.112	0.383	0.523	0.443	1.933
0.129	0.267	0.243	0.134	0.127	0.347	0.597	0.193	2.539
0.135	0.562	0.522	0.260	0.172	0.740	0.730	0.141	2.651
0.144	0.228	0.320	0.100	0.098	0.278	0.501	0.148	3.503
0.174	0.377	0.369	0.139	0.130	0.557	0.595	0.187	3.714
0.151	0.277	0.278	0.189	0.126	0.381	0.538	0.424	3.047
0.069	0.140	0.149	0.064	0.105	0.251	0.244	0.071	1.700
0.074	0.191	0.155	0.095	0.089	0.282	0.278	0.176	1.642
0.054	0.217	0.160	0.090	0.063	0.246	0.439	0.338	1.251
0.045	0.132	0.137	0.079	0.076	0.260	0.310	1.035	1.331
0.034	0.073	0.117	0.089	0.088	0.296	0.274	0.284	1.176
0.055	0.172	0.121	0.076	0.091	0.217	0.258	0.284	1.343
0.039	0.114	0.156	0.088	0.082	0.287	0.381	0.230	1.383
0.045	0.130	0.110	0.068	0.079	0.230	0.240	0.206	1.216
0.058	0.143	0.178	0.085	0.036	0.347	0.299	0.184	1.651
0.063	0.154	0.124	0.069	0.092	0.191	0.292	0.502	1.546
0.037	0.128	0.173	0.069	0.068	0.248	0.286	0.659	1.264
0.029	0.186	0.127	0.115	0.039	0.194	0.126	0.037	0.850
0.077	0.163	0.245	0.110	0.103	0.361	0.352	0.125	1.827
0.111	0.187	0.248	0.115	0.080	0.360	0.457	0.264	2.627
0.063	0.143	0.174	0.093	0.056	0.249	0.257	0.076	1.459
0.031	0.107	0.101	0.048	0.059	0.163	0.137	0.136	0.796
0.092	0.147	0.223	0.151	0.098	0.336	0.322	0.182	2.247
0.036	0.117	0.128	0.062	0.061	0.167	0.133	0.100	1.153
0.058	0.158	0.174	0.082	0.090	0.334	0.334	0.350	1.476
0.020	0.110	0.092	0.050	0.066	0.181	0.179	0.098	0.781
0.084	0.236	0.253	0.103	0.109	0.366	0.371	0.243	1.550
0.130	0.259	0.237	0.133	0.130	0.431	0.415	0.682	2.228
0.101	0.227	0.226	0.114	0.086	0.419	0.348	0.071	2.280
0.127	0.380	0.337	0.138	0.139	0.609	0.514	0.506	2.516

2+3METYLHEXAN (ug/m <sup>3</sup> )	CYKLOHEXAN (ug/m <sup>3</sup> )	I-OKTAN (ug/m <sup>3</sup> )	N-HEPTAN (ug/m <sup>3</sup> )	2+3METYLHEPTAN (ug/m <sup>3</sup> )	N-OKTAN (ug/m <sup>3</sup> )	ETYLBEZEN (ug/m <sup>3</sup> )	M+P - XYLEN (ug/m <sup>3</sup> )	O - XYLEN (ug/m <sup>3</sup> )	NONAN (ug/m <sup>3</sup> )	SUMABENZEN+3C (ug/m <sup>3</sup> )
0.237	0.600	0.227	0.258	0.941	0.650	0.700	1.225	0.365	0.147	0.956
0.379	0.329	0.068	0.196	0.240	0.084	0.681	1.335	0.391	0.065	0.501
0.553	0.603	0.106	0.380	0.210	0.213	0.593	1.802	0.660	0.121	1.180
0.569	0.524	0.079	0.294	0.508	0.234	0.649	1.510	0.467	0.123	0.648
0.513	0.501	0.085	0.344	0.502	0.196	0.677	1.554	0.490	0.148	0.809
0.270	0.397	0.082	0.266	0.316	0.146	0.637	1.402	0.437	0.126	0.517
0.303	0.372	0.055	0.152	0.059	0.106	0.445	0.877	0.285	0.097	0.432
0.261	0.391	0.059	0.185	0.067	0.093	0.375	0.930	0.318	0.084	0.419
0.223	0.365	0.067	0.187	0.340	0.447	0.581	1.107	0.324	0.089	0.503
0.110	0.288	0.042	0.137	0.040	0.163	0.394	0.821	0.255	0.069	0.430
0.113	0.356	0.037	0.164	0.101	0.118	0.598	1.184	0.342	0.093	0.449
0.089	0.350	0.030	0.141	0.049	0.155	0.571	1.065	0.323	0.089	0.417
0.134	0.446	0.049	0.198	0.058	0.055	0.590	1.003	0.289	0.109	0.377
0.204	0.360	0.092	0.111	0.141	0.137	0.518	0.787	0.240	0.076	0.265
0.172	0.352	0.054	0.218	0.147	0.151	0.624	0.972	0.303	0.105	0.446
0.153	0.382	0.044	0.275	0.303	0.129	0.505	1.011	0.271	0.123	0.374
0.218	0.261	0.046	0.184	0.058	0.117	0.430	0.896	0.283	0.104	0.348
0.360	0.174	0.060	0.236	0.153	0.161	0.648	1.057	0.304	0.100	0.412
0.142	0.456	0.105	0.271	0.086	0.203	0.629	1.115	0.323	0.123	0.415
0.231	0.460	0.143	0.302	0.092	0.144	0.766	1.434	0.438	0.114	0.544
0.355	0.318	0.067	0.169	0.058	0.116	0.498	0.923	0.278	0.081	0.412
0.296	0.312	0.854	0.093	0.086	0.276	0.432	0.752	0.202	0.067	0.375
0.169	0.301	0.051	0.236	0.169	0.150	0.848	1.621	0.381	0.115	0.437
0.253	0.386	0.037	0.122	0.083	0.106	0.264	0.495	0.153	0.067	0.252
0.145	0.386	0.098	0.176	0.095	0.139	0.895	1.283	0.298	0.096	0.432
0.081	0.237	0.044	0.093	0.073	0.107	0.289	0.578	0.158	0.086	0.312
0.193	0.422	0.090	0.218	0.165	0.144	0.440	0.998	0.302	0.097	0.496
0.207	0.294	0.072	0.177	0.156	0.106	0.504	1.104	0.324	0.095	0.419
0.223	0.357	0.064	0.218	0.089	0.161	0.436	1.038	0.323	0.143	0.521
0.306	0.391	0.077	0.323	0.245	0.200	0.563	1.604	0.493	0.148	0.732

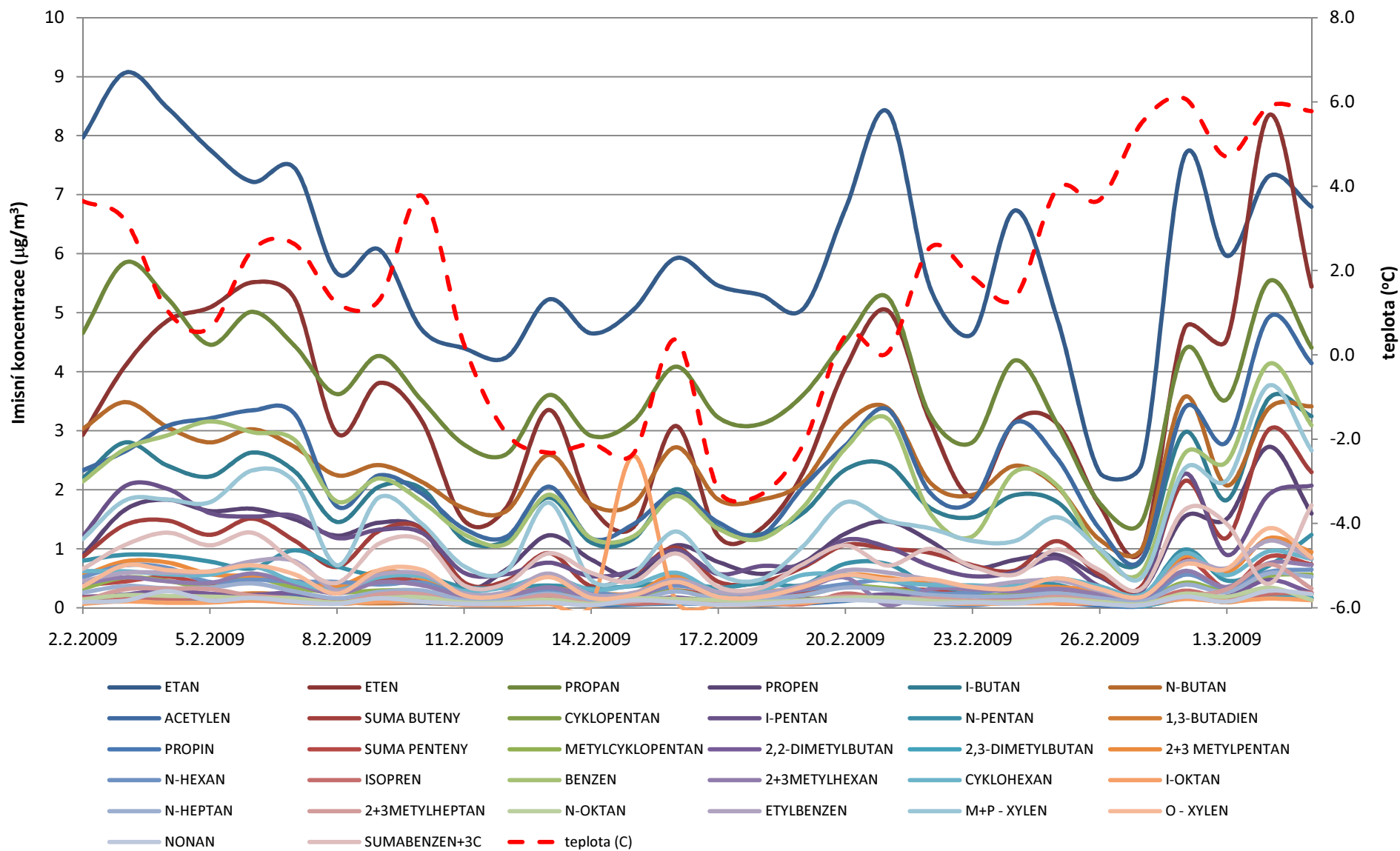
Stanice AIM	Datum	ETAN (ug/m <sup>3</sup> )	ETEN (ug/m <sup>3</sup> )	PROPAN (ug/m <sup>3</sup> )	PROPEN (ug/m <sup>3</sup> )	I-BUTAN (ug/m <sup>3</sup> )	N-BUTAN (ug/m <sup>3</sup> )	ACETYLEN (ug/m <sup>3</sup> )	SUMA BUTENY (ug/m <sup>3</sup> )	CYKLOPENTAN (ug/m <sup>3</sup> )	I-PENTAN (ug/m <sup>3</sup> )	N-PENTAN (ug/m <sup>3</sup> )	1,3-BUTADIEN (ug/m <sup>3</sup> )
Libuš	2.2.2009	9.377	3.390	5.301	0.818	1.807	2.652	2.053	0.532	0.126	1.480	0.888	0.071
Libuš	3.2.2009	7.994	2.860	4.604	0.742	1.797	2.519	2.090	0.429	0.213	1.435	0.845	0.077
Libuš	4.2.2009	7.052	2.907	4.082	0.993	1.440	2.134	1.928	0.443	0.029	0.771	1.216	0.454
Libuš	5.2.2009	6.004	4.328	4.084	1.156	1.554	2.209	2.345	0.590	0.747	1.388	0.775	0.088
Libuš	6.2.2009	8.413	1.806	4.414	1.037	1.818	2.667	0.904	0.652	0.601	1.578	0.696	0.096
Libuš	7.2.2009	6.354	4.425	3.892	1.203	1.868	2.347	2.706	0.937	0.958	1.549	0.749	0.112
Libuš	8.2.2009	5.880	3.881	3.929	1.209	1.696	2.392	1.883	0.596	0.778	1.202	0.766	0.257
Libuš	9.2.2009	4.630	1.523	3.044	0.546	1.056	1.583	1.327	0.427	0.575	0.791	0.416	0.049
Libuš	10.2.2009	3.499	1.627	1.902	0.580	0.665	1.015	1.121	0.461	0.433	0.437	0.232	0.075
Libuš	11.2.2009	4.011	1.182	2.249	0.523	0.814	1.308	0.363	0.225	0.061	0.345	0.229	0.068
Libuš	12.2.2009	3.730	1.308	2.075	0.533	1.298	1.579	0.833	0.412	0.540	0.593	0.322	0.093
Libuš	13.2.2009	3.526	1.570	2.439	0.568	0.953	1.452	1.052	0.410	0.518	0.478	0.303	0.078
Libuš	14.2.2009	4.269	1.458	2.813	0.639	1.060	1.592	1.060	0.341	0.470	0.527	0.319	0.070
Libuš	15.2.2009	4.497	0.724	2.470	0.389	0.964	1.607	0.586	0.323	0.338	0.501	0.290	0.084
Libuš	16.2.2009	5.879	2.132	3.362	0.704	1.305	2.046	1.287	0.489	0.094	0.557	0.380	0.060
Libuš	17.2.2009	4.799	1.371	3.165	0.671	1.471	1.840	1.108	0.379	0.078	0.420	0.309	0.050
Libuš	18.2.2009	5.115	1.267	3.049	0.398	1.290	1.867	0.873	0.386	0.075	0.391	0.238	0.042
Libuš	19.2.2009	4.772	1.346	2.571	0.335	1.016	1.602	1.100	0.295	0.074	0.412	0.323	0.087
Libuš	20.2.2009	6.374	3.033	4.065	1.013	1.533	2.336	1.620	0.566	0.116	0.653	0.519	0.092
Libuš	21.2.2009	8.350	5.033	4.963	1.597	2.260	3.060	2.373	0.949	0.156	0.931	0.678	0.096
Libuš	22.2.2009	4.435	1.831	2.252	0.553	0.879	1.338	0.948	0.336	0.062	0.389	0.290	0.069
Libuš	23.2.2009	4.065	1.009	2.143	0.444	0.771	1.074	0.877	0.330	0.049	0.328	0.199	0.056
Libuš	24.2.2009	6.856	3.188	3.368	0.704	1.790	2.248	2.362	0.572	0.096	0.618	0.422	0.082
Libuš	25.2.2009	4.547	1.689	2.585	0.366	0.824	1.224	1.567	0.258	0.059	0.278	0.224	0.033
Libuš	26.2.2009	4.028	1.660	2.379	0.423	0.888	1.362	1.232	0.245	0.064	0.278	0.196	0.037
Libuš	27.2.2009	3.939	1.080	1.850	0.413	0.860	1.295	0.865	0.305	0.068	0.537	0.333	0.079
Libuš	28.2.2009	5.288	3.765	2.323	1.163	1.274	1.722	2.257	0.756	0.096	0.814	0.512	0.106
Libuš	1.3.2009	5.145	2.379	2.413	0.744	0.837	1.213	1.736	0.357	0.060	0.546	0.367	0.065
Libuš	2.3.2009	5.043	3.730	3.120	0.886	0.979	1.349	2.348	0.430	0.125	0.602	0.374	0.069
Libuš	3.3.2009	5.751	4.588	2.880	1.068	1.608	1.921	3.110	1.012	0.133	1.200	0.721	0.107



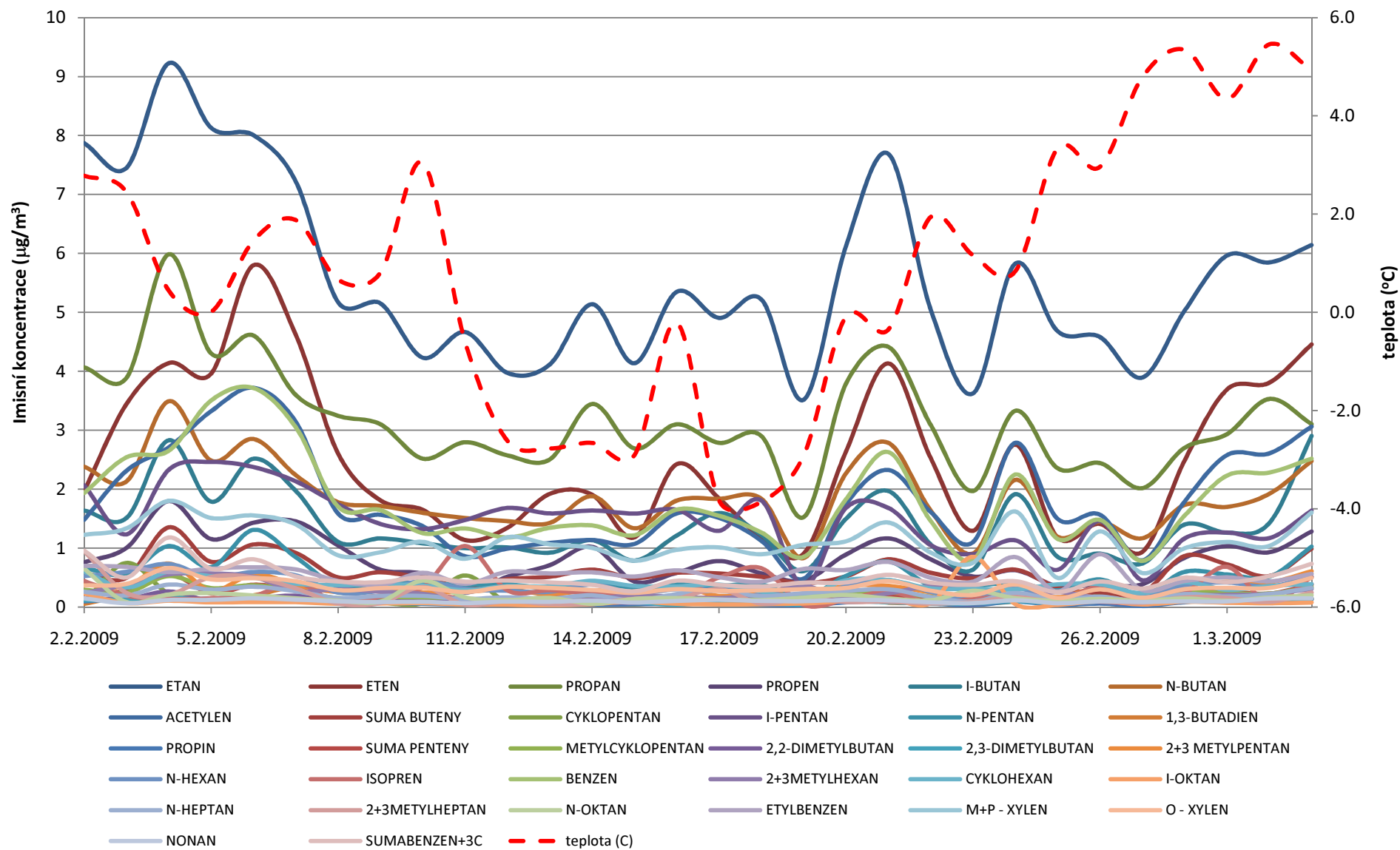
PROPIN (ug/m <sup>3</sup> )	SUMA PENTENY (ug/m <sup>3</sup> )	METYLCYKLOPENTAN (ug/m <sup>3</sup> )	2,2-DIMETYL BUTAN (ug/m <sup>3</sup> )	2,3-DIMETYL BUTAN (ug/m <sup>3</sup> )	2+3 METYLPENTAN (ug/m <sup>3</sup> )	N-HEXAN (ug/m <sup>3</sup> )	ISOPREN (ug/m <sup>3</sup> )	BENZEN (ug/m <sup>3</sup> )
0.119	0.242	0.339	0.167	0.099	0.531	0.513	0.059	2.310
0.110	0.212	0.306	0.145	0.110	0.453	0.522	0.036	2.021
0.083	0.194	0.251	0.113	0.108	0.682	0.228	0.445	1.984
0.162	0.238	0.247	0.147	0.162	0.397	0.679	0.255	2.536
0.100	0.249	0.315	0.155	0.091	0.501	0.565	0.293	2.325
0.158	0.331	0.291	0.177	0.110	0.494	0.524	0.475	2.669
0.084	0.232	0.162	0.129	0.109	0.353	0.411	0.784	1.895
0.048	0.137	0.153	0.108	0.096	0.226	0.263	0.430	1.215
0.042	0.136	0.093	0.045	0.058	0.148	0.148	0.224	1.143
0.019	0.130	0.086	0.051	0.050	0.166	0.141	0.075	0.811
0.029	0.177	0.133	0.073	0.084	0.210	0.305	0.349	0.875
0.036	0.157	0.145	0.092	0.095	0.257	0.240	0.294	1.071
0.045	0.134	0.132	0.071	0.069	0.246	0.297	0.257	1.045
0.048	0.156	0.154	0.103	0.064	0.219	0.259	9.682	1.263
0.068	0.174	0.229	0.098	0.093	0.362	0.326	0.078	1.789
0.052	0.110	0.157	0.096	0.071	0.230	0.234	0.039	1.375
0.038	0.106	0.116	0.064	0.031	0.249	0.199	0.041	1.111
0.046	0.124	0.132	0.072	0.061	0.222	0.198	0.049	1.300
0.096	0.146	0.235	0.131	0.071	0.407	0.437	0.042	2.169
0.150	0.238	0.280	0.177	0.093	0.483	0.352	0.107	3.059
0.053	0.091	0.140	0.069	0.084	0.217	0.251	0.032	1.209
0.045	0.117	0.086	0.049	0.054	0.177	0.111	0.049	0.964
0.103	0.130	0.229	0.171	0.103	0.341	0.214	0.103	2.534
0.048	0.081	0.072	0.063	0.036	0.176	0.090	0.026	1.179
0.037	0.094	0.084	0.047	0.021	0.171	0.122	0.019	0.983
0.043	0.146	0.142	0.059	0.092	0.254	0.259	0.069	0.925
0.108	0.266	0.236	0.084	0.079	0.289	0.353	0.106	2.303
0.090	0.129	0.141	0.069	0.065	0.253	0.260	0.047	1.723
0.114	0.155	0.146	0.071	0.044	0.283	0.185	0.067	2.219
0.151	0.434	0.328	0.209	0.121	0.678	0.526	0.201	2.735

2+3METYLHEXAN (ug/m <sup>3</sup> )	CYKLOHEXAN (ug/m <sup>3</sup> )	I-OKTAN (ug/m <sup>3</sup> )	N-HEPTAN (ug/m <sup>3</sup> )	2+3METYLHEPTAN (ug/m <sup>3</sup> )	N-OKTAN (ug/m <sup>3</sup> )	ETYLBEZEN (ug/m <sup>3</sup> )	M+P - XYLEN (ug/m <sup>3</sup> )	O - XYLEN (ug/m <sup>3</sup> )	NONAN (ug/m <sup>3</sup> )	SUMABENZEN+3C (ug/m <sup>3</sup> )
0.281	0.329	0.068	0.271	0.232	0.193	0.382	0.875	0.323	0.093	0.452
0.279	0.265	0.075	0.213	0.588	0.158	0.410	0.982	0.329	0.073	0.554
0.116	0.164	0.067	0.118	0.181	0.186	0.536	1.167	0.352	0.067	0.586
0.334	0.324	0.069	0.195	0.147	0.086	0.676	1.375	0.391	0.101	0.531
0.292	0.472	0.079	0.315	0.381	0.270	0.724	1.328	0.403	0.148	0.660
0.383	0.449	0.094	0.265	0.128	0.110	0.967	2.251	0.621	0.118	0.771
0.288	0.362	0.115	0.199	0.123	0.250	0.639	1.396	0.393	0.072	0.467
0.156	0.292	0.059	0.121	0.074	0.113	0.541	1.109	0.284	0.072	0.379
0.104	0.403	0.083	0.096	0.038	0.101	0.413	0.928	0.213	0.047	0.393
0.142	0.223	0.111	0.134	0.046	0.126	0.493	1.126	0.320	0.035	0.479
0.185	0.329	0.055	0.123	0.080	0.112	0.480	1.129	0.293	0.048	0.617
0.196	0.322	0.067	0.147	0.110	0.176	0.515	1.217	0.326	0.042	0.594
0.172	0.281	0.094	0.135	0.098	0.086	0.517	1.142	0.285	0.043	0.460
0.175	0.296	0.071	0.164	0.083	0.133	0.421	1.112	0.273	0.063	0.606
0.277	0.279	0.184	0.193	0.077	0.107	0.308	0.855	0.244	0.063	0.375
0.218	0.210	0.038	0.155	0.055	0.105	0.225	0.609	0.193	0.066	0.334
0.175	0.290	0.052	0.145	0.083	0.102	0.249	0.479	0.183	0.065	0.337
0.180	0.236	0.056	0.133	0.067	0.079	0.221	0.595	0.189	0.048	0.239
0.336	0.385	0.118	0.269	0.110	0.152	0.411	1.171	0.327	0.084	0.465
0.417	0.395	0.106	0.295	0.113	0.167	0.543	1.469	0.420	0.126	0.659
0.140	0.139	0.064	0.107	0.052	0.069	0.189	0.492	0.168	0.049	0.269
0.129	0.165	0.031	0.095	0.046	0.071	0.166	0.451	0.145	0.041	0.227
0.274	0.262	0.063	0.201	0.119	0.115	0.354	1.079	0.293	0.087	0.555
0.140	0.201	0.066	0.102	0.058	0.074	0.188	0.570	0.158	0.056	0.349
0.199	0.219	0.086	0.164	0.098	0.114	0.253	0.807	0.218	0.065	0.380
0.137	0.251	0.042	0.109	0.021	0.109	0.216	0.630	0.186	0.077	0.332
0.236	0.240	0.078	0.177	0.089	0.114	0.362	1.154	0.331	0.080	0.527
0.142	0.173	0.053	0.116	0.058	0.089	0.192	0.390	0.139	0.037	0.175
0.183	0.191	0.062	0.151	0.067	0.111	0.274	0.697	0.204	0.054	0.299
0.400	0.393	0.086	0.281	0.150	0.178	0.524	1.681	0.596	0.100	0.812

### Průběh imisních koncentrací VOC - stanice Smíchov



### Průběh imisních koncentrací VOC - stanice Suchdol



### Průběh imisních koncentrací VOC - stanice Libuš

